

Green X 21



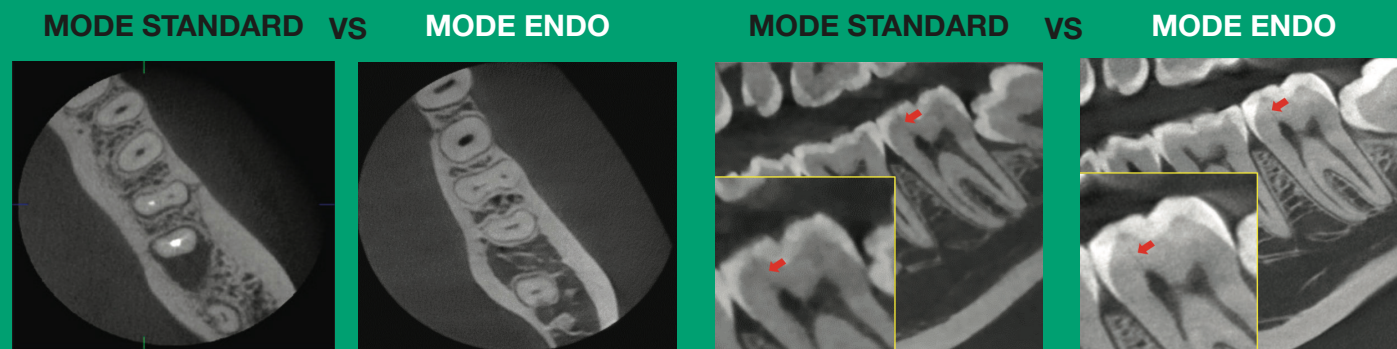
L'Excellence sans compromis

La Green X 21 offre une imagerie 3D haute résolution adaptée à tous vos besoins cliniques. Avec le plus grand champ de la gamme Green, et le mode endo, explorez les détails les plus fins. La sélection multiple des FOV optimise chaque acquisition, tandis qu'un seul scan génère trois types d'images : panoramique, céphalométrique et CBCT.

La technologie One Shot limite les artefacts de mouvement, et le scan du visage intégré permet une planification esthétique complète.

MODE ENDO HAUTE RÉOLUTION

Idéal pour les procédures endodontiques, le mode endo offre une image d'une qualité exceptionnelle grâce à une taille de voxel en haute résolution.



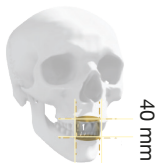




SÉLECTION MULTI-FOV

La Green X 21 propose une gamme de champs de vision (FOV) sélectionnables.

L'option Multi FOV permet à l'utilisateur de choisir un champ optimal tout en réduisant l'exposition des zones extérieures à la région d'intérêt.

Les tailles de FOV disponibles pour répondre aux besoins diagnostiques sont les suivantes : 21x19, 18x15, 12x9, 12x5, 8x8, 8x5, 5x5 et 4x4. Ces options couvrent l'ensemble de l'arcade dentaire, les sinus, les ATM gauche/droite, et conviennent à la majorité des chirurgies orales ainsi qu'aux interventions impliquant plusieurs implants.

CHAMPS DE VISION (FOV)

	 40 mm	 80 mm	 120 mm	 180 mm	 210 mm
	FOV 4x4/5x5	FOV 8x5/8x8	FOV 12x5/12x9	FOV 18x15	FOV 21x19
RÉGION	- Capture d'une seule dent	- Dentition centrale - ATM (droite ou gauche)	- Arcade complète incluant sinus et nerf - ATM (droite ou gauche)	- Bord postérieur de la mâchoire (ramus) - Arcs complets jusqu'aux 3e molaires + sinus - Incisive centrale jusqu'à la colonne	- Presque tout le crâne - Du bout du nez jusqu'à l'arrière du crâne - De C5, C6 jusqu'au sinus supérieur
IMPLICATION CLINIQUE	- Implant unitaire - Endodontie - Parodontie - Dents incluses complexes (3e) - Chirurgie bucco-maxillo-faciale (CBMF) - Dents surnuméraires : orthodontie	- Implantologie - Chirurgie guidée - Omnipraticien - CBMF - Orthodontie	- Guides chirurgicaux - Élévation de sinus - Greffe osseuse - Augmentation sinusale bilatérale	- Guides chirurgicaux - Élévation de sinus bilatérale - Cas orthodontiques complexes - Diagnostic simultané des deux ATM	- Voies aériennes - Chirurgie orale et maxillo-faciale - Reconstructions faciales - Planification orthodontique pour cas complexes

UN SEUL SCAN, TROIS IMAGES

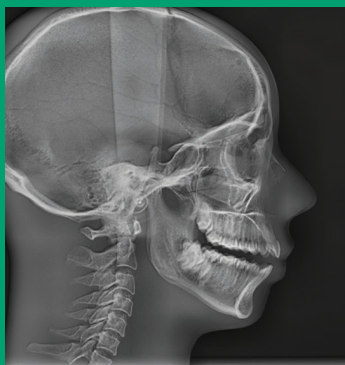
Un seul scan avec la Green X 21 vous offre une image CT, Auto Pano et Auto Ceph. Cela signifie que les patients nécessitant l'ensemble de ces images n'ont pas à passer trois examens radiographiques distincts.



MINIMISEZ LES ARTEFACTS DE MOUVEMENT GRÂCE À LA TECHNOLOGIE ONE SHOT

Le One Shot, innovation de la technologie céphalométrique de Vatech, réduit les artefacts de mouvement et permet un flux de travail diagnostique plus rapide, tout en offrant des images numériques de la plus haute qualité.

UNE PRISE EN CHARGE CLINIQUE OPTIMALE GRÂCE À LA TECHNOLOGIE ONE SHOT



PUDDLE LAMP



PUDDLE LAMP = ÉCLAIRAGE AU SOL

Aide au positionnement du patient

SCAN FACIAL

Le scan facial crée un patient virtuel et offre une visualisation claire, facilitant la compréhension du point de vue du patient. Les utilisateurs peuvent obtenir une image de scan facial seule ou accompagnée d'une image 21x19, 18x15 ou 12x9.



GREEN X 21 : PHT-90CHO

FONCTIONS	CBCT + Pano + Céph + Scan Facial + Scan des modèles
TAILLE DU POINT FOCAL	0.5 mm (IEC 60336)
CHAMPS D'ACQUISITION 3D	4x4, 5x5, 8x5, 8x8, 12x5, 12x9, 18x15, 21x19
CHAMPS D'ACQUISITION 3D DU SCAN FACIAL	12x9, 18x15, 21x19
TAILLE DE VOXEL	4x4 : 0.05 mm 5x5 : 0.08 mm / 0.12 mm 8x5 / 8x8 : 0.12 mm / 0.2 mm 12x5 / 12x9 / 18x15 / 21x19 : 0.2 mm / 0.3 mm
TEMPS D'ACQUISITION	Pano : 3.9 sec / 14.1 sec Ceph : 0.9 sec CBCT : 7 sec (5x5 - 12x9) / 15.2 sec (18x15, 21x19) / 18 sec (Endo 4x4)
NIVEAU DE GRIS	16 bits
TENSION DU TUBE / COURANT	60 - 99 kVp / 4 - 16 mA



GARANTIE 10 ANS
TOUTES PIÈCES

